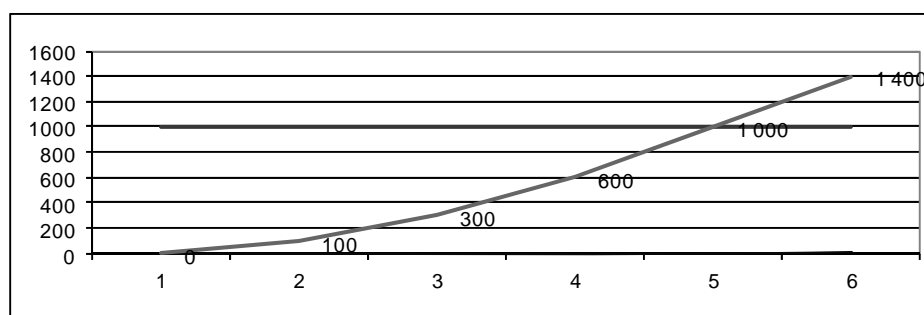


Miejsce na tekst podstawowy zaczynający się od akapitu. Miejsce na tekst podstawowy zaczynający się od akapitu. Miejsce na tekst podstawowy zaczynający się od akapitu. Miejsce na tekst podstawowy zaczynający się od akapitu. Miejsce na tekst podstawowy zaczynający się od akapitu. Miejsce na tekst podstawowy zaczynający się od akapitu. Miejsce na tekst podstawowy zaczynający się od akapitu. Miejsce na tekst podstawowy zaczynający się od akapitu. Miejsce na tekst podstawowy zaczynający się od akapitu.¹



Rys. 1. Nazwa rysunku [odnośniki do literatury w nawiasie kwadratowym]

Źródło: Kowalski [2000, s. 175]; Nowak [2000, s. 200].

Miejsce na tekst podstawowy zaczynający się od akapitu. Miejsce na tekst podstawowy zaczynający się od akapitu. Miejsce na tekst podstawowy zaczynający się od akapitu. Miejsce na tekst podstawowy zaczynający się od akapitu. Miejsce na tekst podstawowy zaczynający się od akapitu. Miejsce na tekst podstawowy zaczynający się od akapitu. Miejsce na tekst podstawowy zaczynający się od akapitu:

1. Miejsce na wypunktowanie. W wypunktowaniach stosujemy wcięty tekst.
Miejsce na wypunktowanie. W wypunktowaniach stosujemy wcięty tekst.
2. Miejsce na wypunktowanie. W wypunktowaniach stosujemy wcięty tekst:
 - miejsce na wypunktowanie; w wypunktowaniach stosujemy wcięty tekst,
miejsce na wypunktowanie; w wypunktowaniach stosujemy wcięty tekst,
miejsce na wypunktowanie; w wypunktowaniach stosujemy wcięty tekst,
 - miejsce na wypunktowanie; w wypunktowaniach stosujemy wcięty tekst,
miejsce na wypunktowanie; w wypunktowaniach stosujemy wcięty tekst,
miejsce na wypunktowanie; w wypunktowaniach stosujemy wcięty tekst.

¹ Przypis dolny. (nie dotyczy przypisów bibliograficznych)

