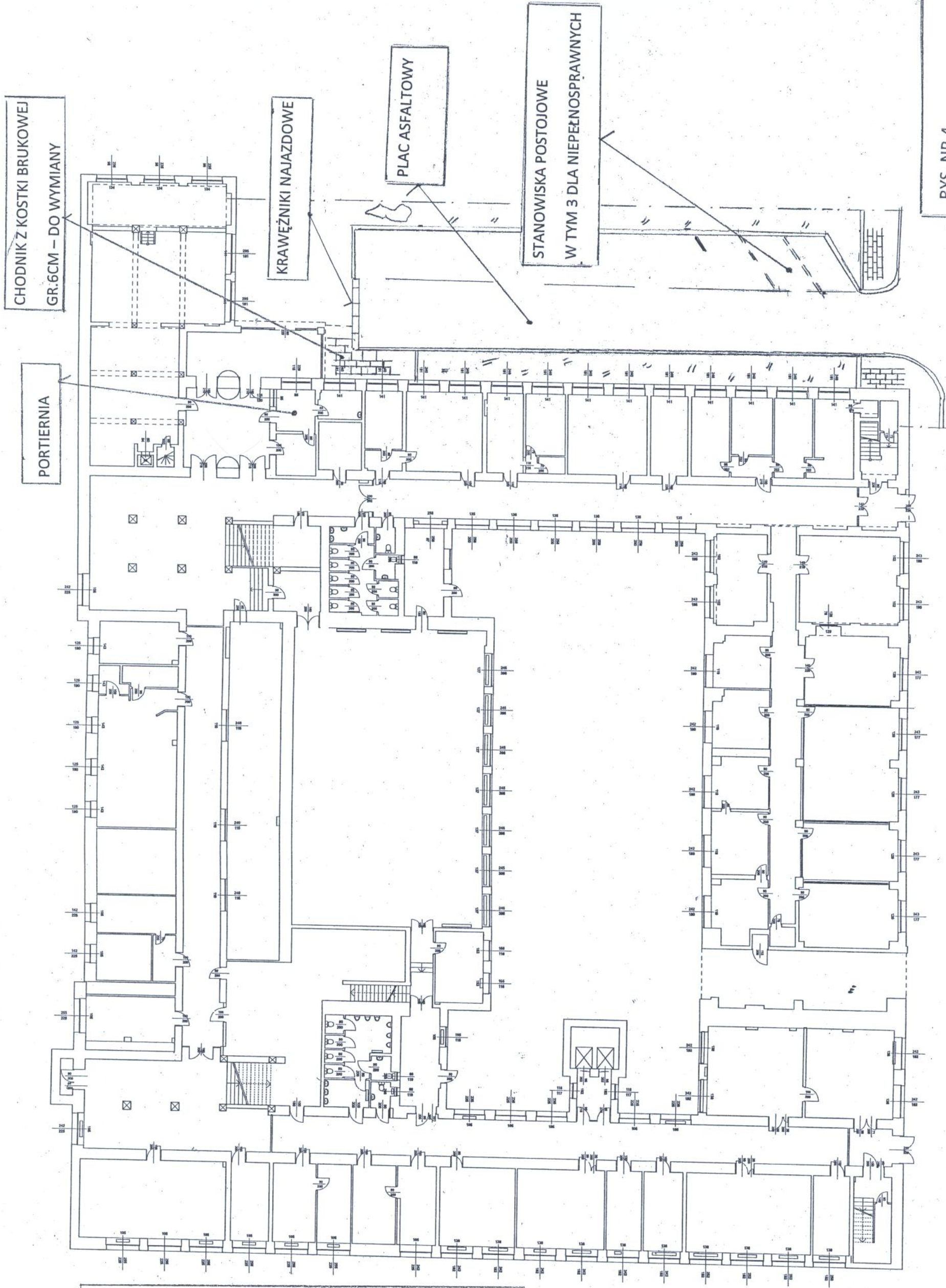


**ZAKRES ROBÓT:**

- rozbiórka nawierzchni asfaltowej
- częściowe wykorytowanie starej podbudowy – 15cm
- podbudowa z kruszywa łamanego (tłuczeń, kliniec) – 15 cm
- wymiana krawężników obramiających
- nawierzchnia z mieszanek mineralno-bitumicznych – gr. 6cm
- regulacja krętek ściekowych, włazów
- malowanie linii stanowisk parkingowych (w tym 3 dla niepełnosprawnych)
- wymiana krawężników najazdowych
- wymiana nawierzchni z kostki brukowej, betonowej – gr. 6 cm
- wywóz i utylizacja gruzu i asfaltu



RYS. NR 4

BUD. „A”-Rzut parteru

Plac asfaltowy przy Portierni